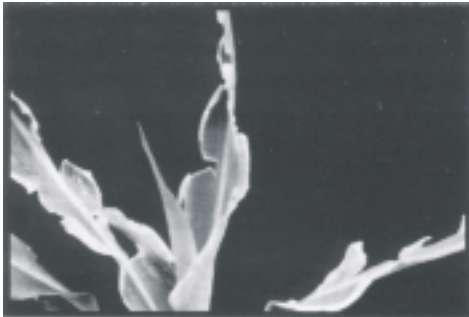


Conozca la deficiencia de: Calcio

EL PAPEL DEL CALCIO EN LAS PLANTAS



El calcio estimula el desarrollo de las raíces y hojas. Forma compuestos que son parte de las paredes celulares. Esto fortalece la estructura de la planta. El calcio ayuda a reducir los nitratos en los tejidos de las plantas... activa numerosos sistemas enzimáticos... neutraliza los ácidos orgánicos en las plantas. El calcio es esencial para el desarrollo de los frutos de maní. El calcio influye en los rendimientos en forma indirecta al reducir la acidez de los suelos. Esto reduce la solubilidad y toxicidad del Mn, Cu y Al. El calcio ayuda a los rendimientos en forma indirecta mejorando las condiciones de crecimiento de las raíces y estimulando la actividad microbiana, la disponibilidad de molibdeno y la absorción de otros nutrientes. El calcio es requerido por las bacterias nitrificantes en cantidades altas.



SINTOMAS DE DEFICIENCIA EN LA PLANTA

Un crecimiento radicular pobre es un síntoma común de la deficiencia de calcio. En casos severos, el punto de crecimiento

muere (ápice). Las raíces deficientes en calcio a menudo se ponen negras y se pudren. Las hojas jóvenes y otros tejidos desarrollan síntomas debido a que el calcio no se transloca dentro de la planta. Los tejidos nuevos necesitan pectato de calcio para la formación de la pared celular. De ahí que la deficiencia de calcio ocasiona que las puntas y los ápices de las hojas sean gelatinosos.

Es raro encontrar síntomas de deficiencia de calcio en el campo (excepto en maní) debido a que los efectos de deficiencia secundarios, tales como la acidez alta, por lo general limitan primero el crecimiento.

